



# Électricité Prudence

Gardons nos distances



**Vous êtes pêcheur...**

Si vous pêchez trop près d'une ligne électrique, vous pouvez provoquer un arc électrique (ou amorçage) et risquez alors une électrocution.

**SOYEZ VIGILANT À PROXIMITÉ  
DES LIGNES ÉLECTRIQUES !**

# Pêchez ces conseils sans modération

## MATÉRIELS CONCERNÉS

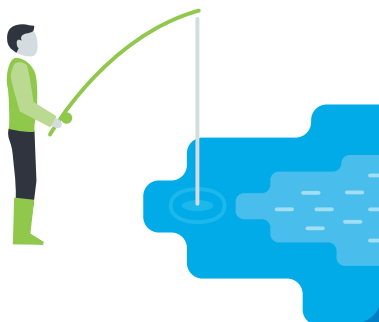
- Canne à pêche en fibre de carbone
- Ligne de grande longueur
- Canne à pêche ou fil de pêche s'approchant trop près des lignes, même sans contact (par ex. : lancers)

## CONSIGNES À RESPECTER

- **Pour connaître les zones à risque**, renseignez-vous auprès de votre fédération de pêche.
- **Si vous ne connaissez pas la zone de pêche**, attendez qu'il fasse jour pour repérer les lieux.
- **Évitez de pêcher près des lignes électriques**, y compris si vous pêchez en bateau.
- **Évitez tout passage** avec des cannes à pêche sous les lignes électriques.
- **Tenez votre canne en position horizontale** lorsque vous êtes obligé de passer sous une ligne électrique.
- **Ne tentez jamais de récupérer un objet accroché** à une ligne.



Enedis et RTE s'engagent  
auprès de la FNP



Pour toute information complémentaire,  
consultez [electricite-prudence.fr](http://electricite-prudence.fr)

En cas de contact avec un ouvrage électrique  
et pour prévenir tout accident,  
appelez le numéro d'urgence dépannage  
au **09 726 750 + les 2 chiffres**  
**de votre département.**